

パネル ①

停留施設と職員宿舎全景

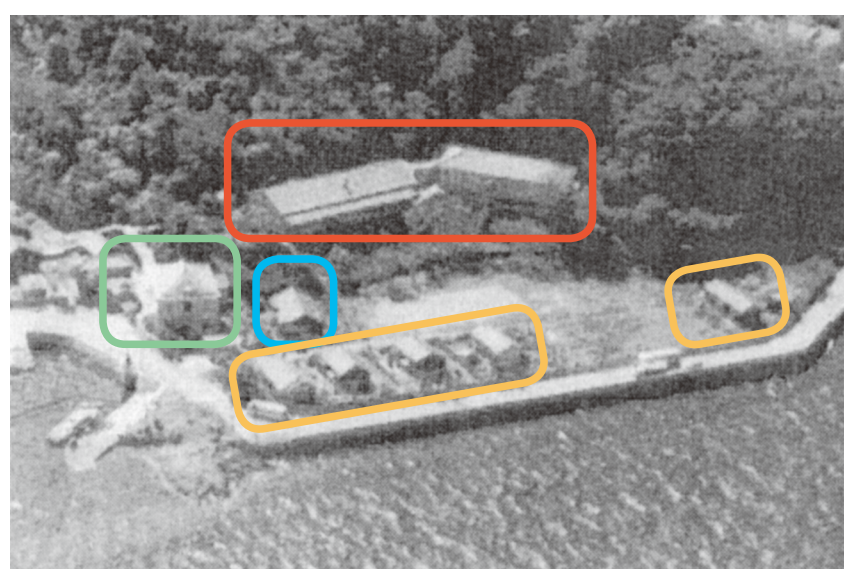
【昭和34年撮影】



旧「女神検疫所」地に建設された長崎検疫所。
海側最前列の建物が、左側より、車庫、係長・課長宿舎、その
上側は所長宿舎、更に上側（森林内）は停留施設（左側：1号
舎・右：2号舎）である。



事務室 正面



停留施設

所長宿舎

車庫・宿舎

パネル ②

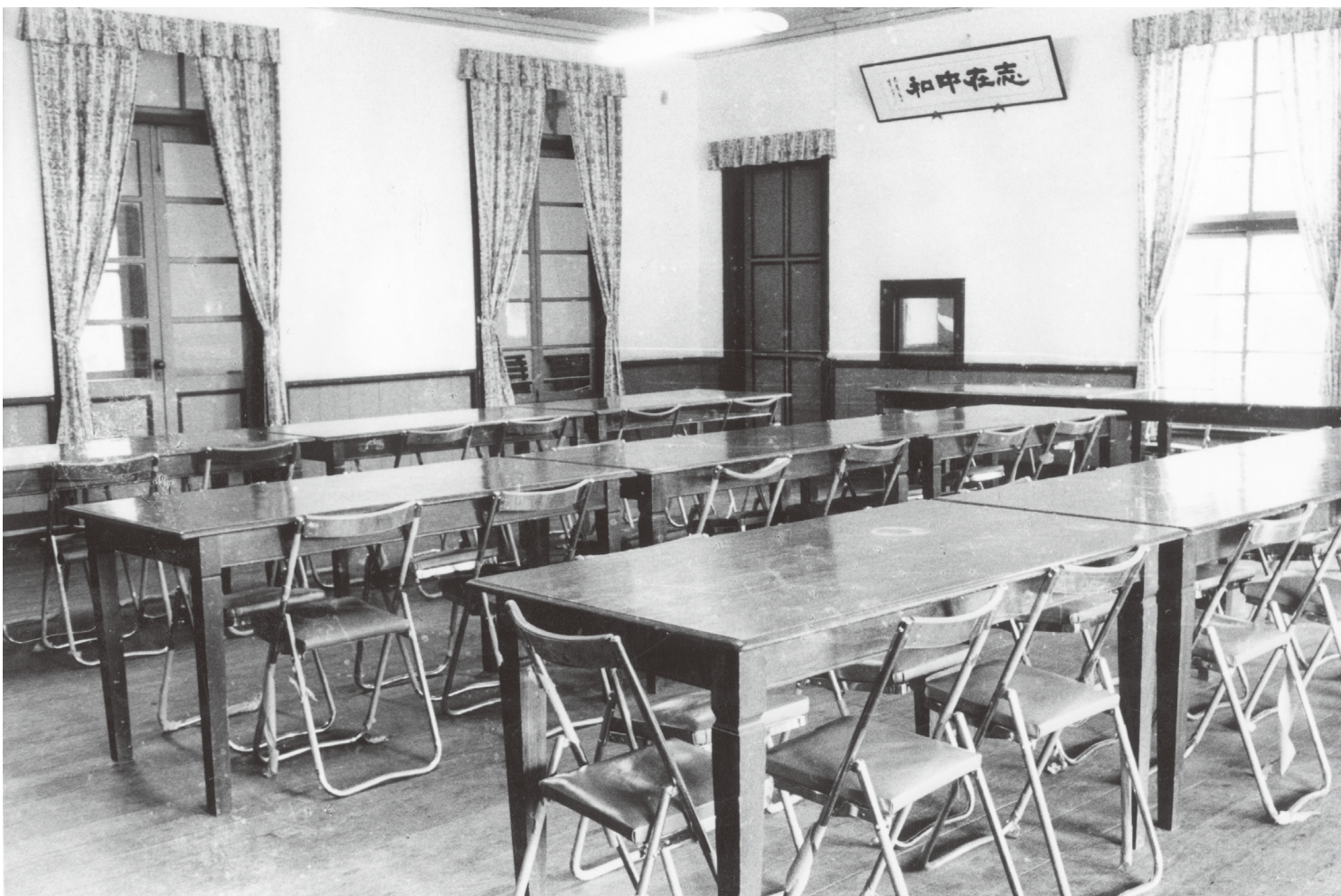
停留所施設（1号）の個室と大広間

【昭和34年撮影】



停留施設は、上等停留施設と下等停留施設とに区分されていた。写真は、上等停留施設（1号）の洋室1等の部屋。下等停留施設として、別棟に「和室3等」が設置されていた。

【昭和34年撮影】



上等停留施設1号の大広間。停留者の食堂に使用されたり、時には、式典の会場としても使用されていた。

パネル ③

福岡検疫所の前身「博多検疫所」の全景

【昭和25年撮影】



昭和24年3月5日、福岡市北浜町（現在の福岡市博多区石城町）に新築。

事務所木造2階建。細菌室、ペスト検査室、倉庫車庫木造1階建。
（昭和30年度に動物舎を増設）